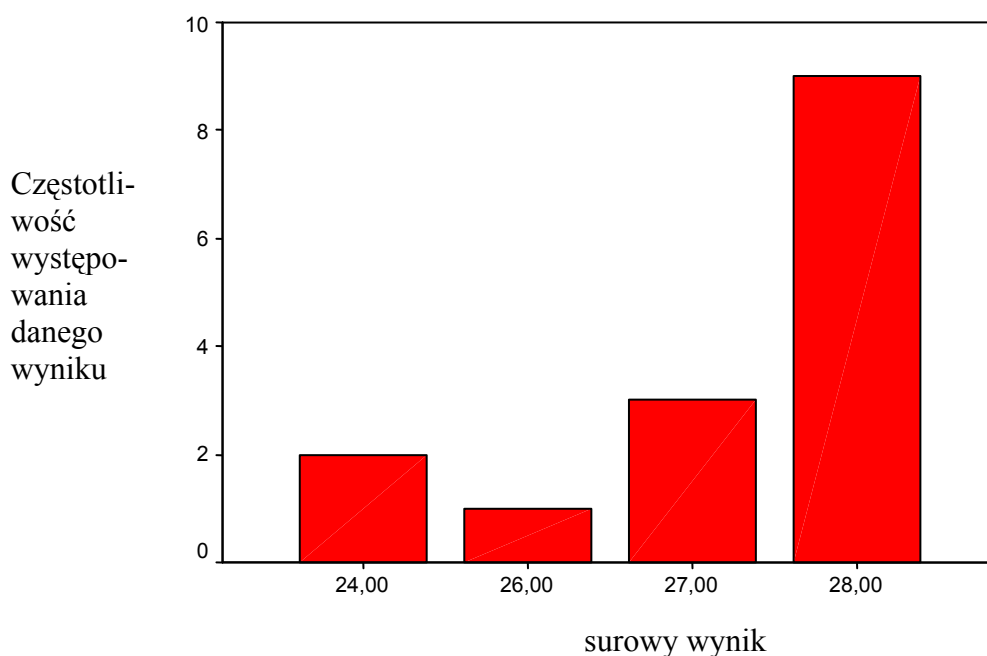


### 3.3.4. Słuchowa pamięć fonologiczna

Wyniki uzyskane w teście „Zetotest” mieszczą się w przedziale od 24 aż do maksymalnej możliwej do zdobycia liczby punktów - 28. Wykonane obliczenia podają średnią w wysokości  $M = 27,13$ , a odchylenie standardowe  $SD = 1,4$ , co w porównaniu z normami pozwala na wysunięcie wniosku, iż osoby z zespołem Williamsa charakteryzują się słuchową pamięcią fonologiczną na poziomie powyżej przeciętnej, zatem postawiona hipoteza została zweryfikowana. Potwierdzenia dostarcza także prezentowany niżej wykres.



Ryc.16. Rozkład wyników w teście „Zetotest”

Bardzo dobra słuchowa pamięć fonologiczna może przyczyniać się do skutecznego zapamiętywania słów piosenek (także w językach obcych).