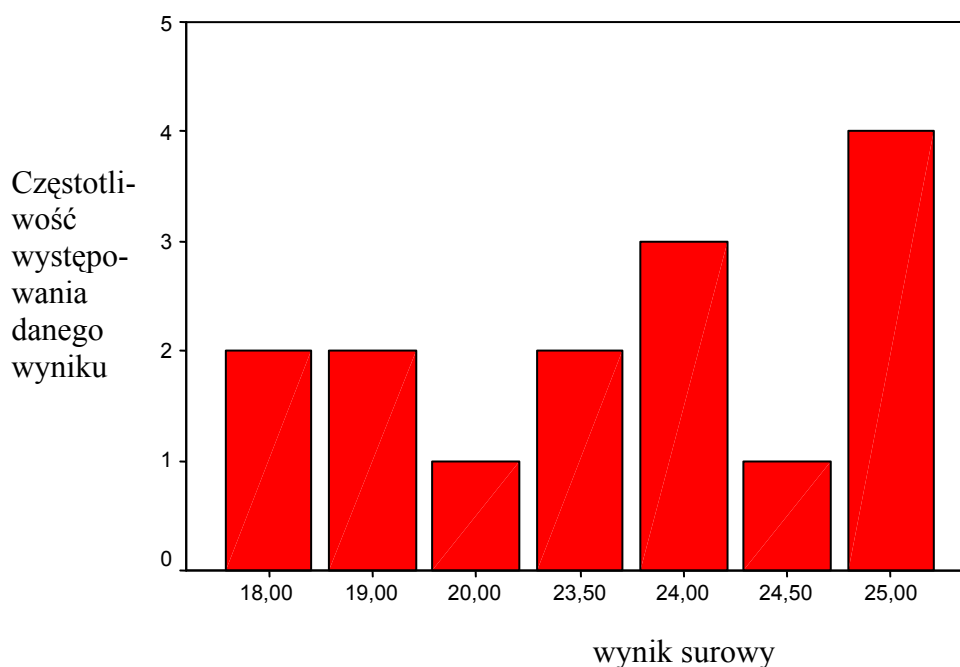


3.3.3. Słuch fonemowy

Z analizy częstotliwości występowania poszczególnych wyników w teście „Nieznany język” wynika, iż rozpiętość uzyskanych wyników jest dość znaczna - mieści się w przedziale od 18 do 25 punktów surowych. Najwyższy z możliwych wyników (25) uzyskało zaledwie czworo badanych. Wyliczona średnia wynosi $M = 22,5$ odchyleniem standardowym $SD = 2,79$. Na podstawie niniejszych danych można powiedzieć, że poziom słuchu fonologicznego osób z zespołem Williamsa jest bardzo urozmaicony, jednakże uśredniony wynik mieści się na przeciętnym poziomie. Poniższy wykres prezentuje uzyskane wyniki.



Ryc.15. Rozkład wyników w teście „Nieznany język”

Przedstawiony rozkład wyników świadczy o braku potwierdzenia empirycznego postawionej hipotezy. Słuch fonemowy na poziomie przeciętnym u osób z zespołem Williamsa może częściowo wyjaśniać łatwość, z jaką potrafią one śpiewać piosenki nawet w językach obcych.