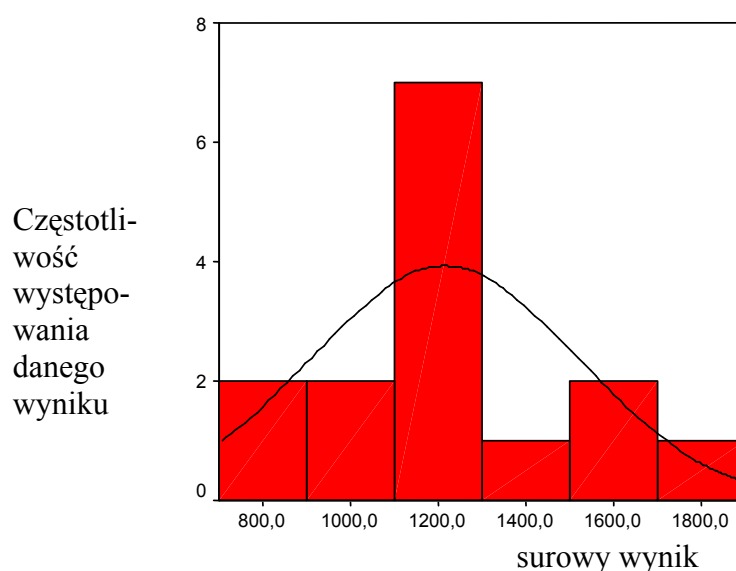


3.3.5. Rozpoznawanie znanych melodii

W teście „Jaka to melodia?” każda z osób badanych uzyskała inny wynik. Przedział rozpiętości wyników jest stosunkowo szeroki - od 731 do 1839. Wyniki surowe wyrażone zostały w sekundach, które potrzebne były do wykonania całego testu. Im niższy wynik, tym wyższy poziom pamięci melodii znanych piosenek. Uśredniony wynik uzyskany przez badanych kształtuje się na przeciętnym poziomie i wynosi $M = 1214,5$ sekundy, a odchylenie standardowe $SD = 303,9$.

Wstępna analiza skupień pozwala na wysunięcie twierdzenia, że badanych można podzielić na trzy grupy ze względu na uzyskane wyniki: 4 osoby uzyskały wysokie wyniki (do 1000 sekund), 8 – przeciętne (od 1000 do 1500 sekund), a troje badanych – niskie (powyżej 1500 sekund).



Ryc.17. Rozkład wyników w teście „Jaka to melodia?”

W świetle zaprezentowanych rezultatów postawiona hipoteza nie znajduje potwierdzenia.