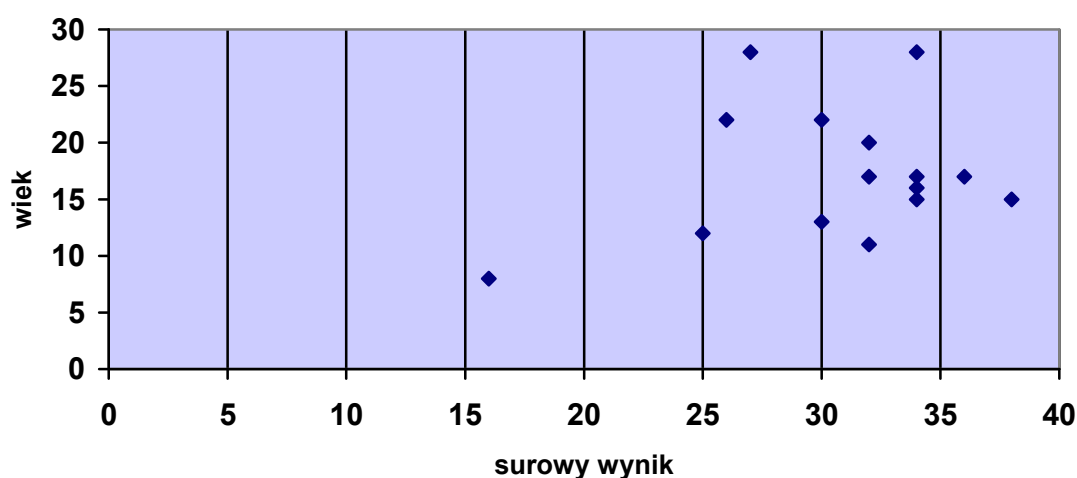


3.3.7. Relacja między wiekiem a poszczególnymi wyznacznikami uzdolnień muzycznych

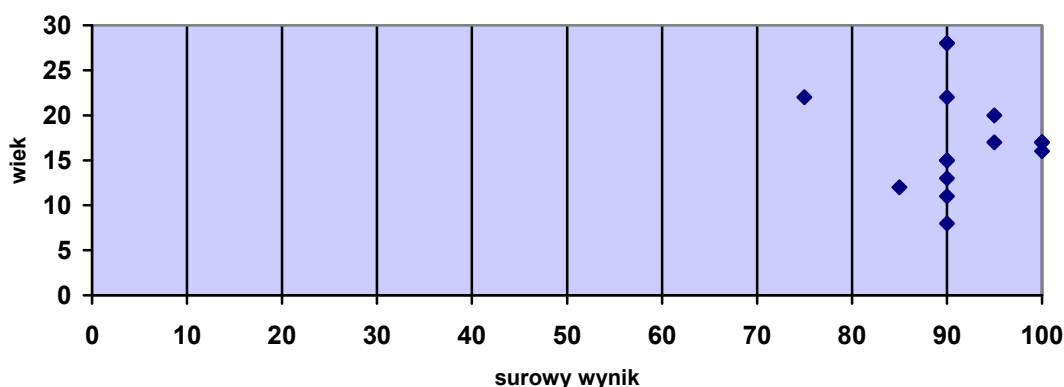
Szczegółowej analizie poddano zależność między wiekiem osób z zespołem Williamsa a przejawianym poziomem słuchu muzycznego, koncentracji uwagi na bodźcach dźwiękowych, słuchu fonemowego, słuchowej pamięci fonologicznej oraz pamięci znanych melodii.

Analiza zgromadzonego materiału dowodzi, iż wiek nie jest związany z poziomem słuchu muzycznego. Potwierdzeniem niniejszego stwierdzenia dostarcza wyliczony współczynnik korelacji ($r = 0,236$, $p = 0,05$) oraz prezentowany poniżej wykres.



Ryc.22.Zależność między uzyskanym wynikiem w teście „Średniej miary słuchu muzycznego” a wiekiem osób badanych

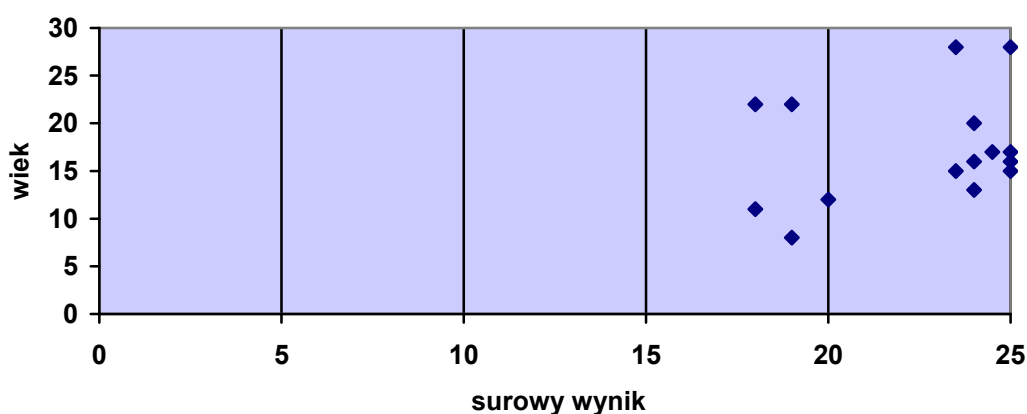
Podobnie jak w przypadku testu badającego poziom słuchu muzycznego, wiek nie ma istotnego znaczenia dla przejawianego poziomu „uwagi słuchowej”. Dowodzi tego poniższy wykres.



Ryc.23. Zależność między uzyskanym wynikiem w teście „Słyszę” a wiekiem osób badanych

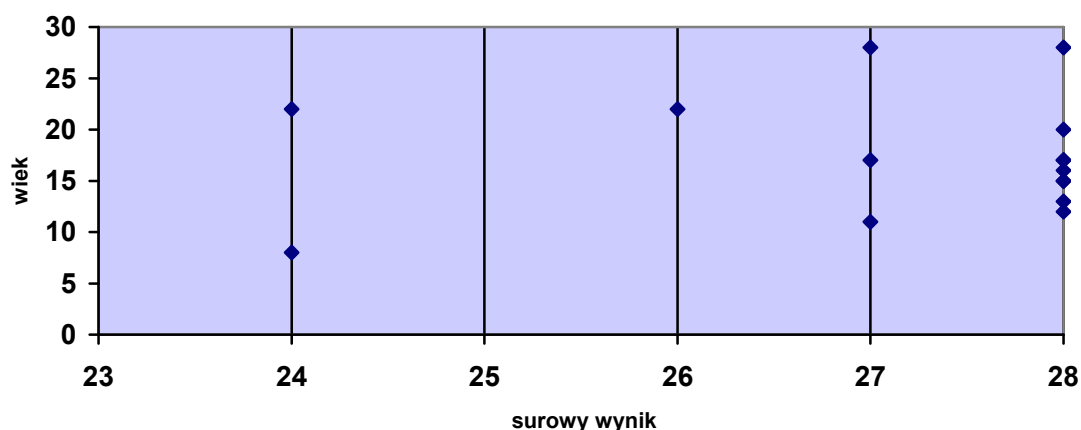
Kolejnym potwierdzeniem braku istotnej zależności między poziomem słuchu muzycznego a wiekiem osób badanych jest nieistotny statystycznie współczynnik korelacji ($r = 0,103$, $p = 0,05$).

Porównując uzyskane wyniki pod względem osiągniętego poziomu słuchu fonemowego i wieku osób badanych, można stwierdzić, iż są to pozycje niezależne od siebie ($r = 0,264$, $p = 0,05$). Wiek nie ma zatem wpływu na poziom słuchu fonologicznego.



Ryc.24. Zależność między uzyskanym wynikiem w teście „Nieznany język” a wiekiem osób badanych

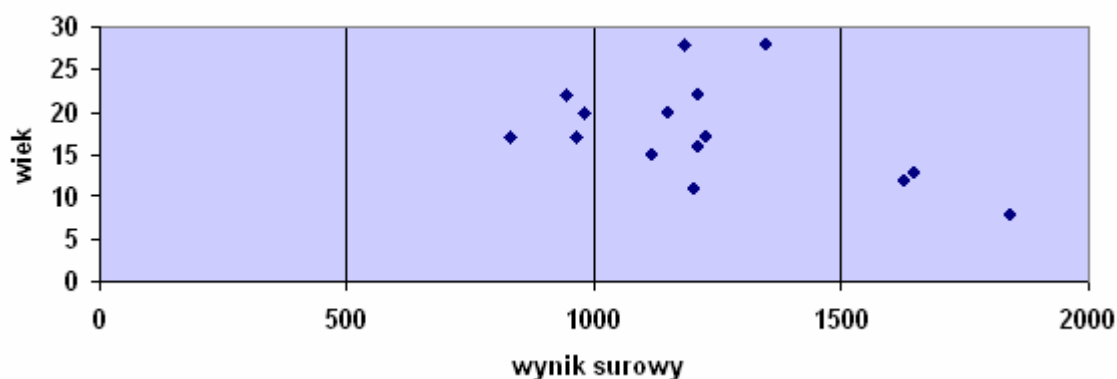
Analizując niżej zamieszczony wykres dotyczący współzależności poziomu słuchowej pamięci fonologicznej oraz wieku osób badanych można stwierdzić, iż nie zachodzi między nimi znacząca korelacja.



Ryc.25. Zależność między uzyskanym wynikiem w teście „Zetotest” a wiekiem osób badanych

Dalsza analiza statystyczna również sugeruje brak zależności między słuchową pamięcią fonologiczną a wiekiem osób badanych ($r = 0,055$, $p = 0,05$).

Interpretacja wykresu ukazującego zależność między wiekiem a wysokością uzyskanego wyniku w teście „Jaka to melodia?” dowodzi, iż obie te wartości nie mają na siebie znaczącego wpływu. Potwierdzenia dostarcza także nieistotny statystycznie współczynnik korelacji ($r = -0,353$, $p = 0,05$).



Ryc.26. Zależność między uzyskanym wynikiem w teście „Jaka to melodia?” a wiekiem osób badanych

Podsumowując zebrane wyniki dotyczące związku pomiędzy wiekiem osób badanych a słuchem muzycznym, koncentracją uwagi na bodźcach dźwiękowych, słuchem fonologicznym, słuchową pamięcią fonologiczną oraz pamięcią znanych melodii można wysnuć wniosek, iż poziom badanych funkcji uzdolnień muzycznych nie zależy od wieku osób z zespołem Williamsa.