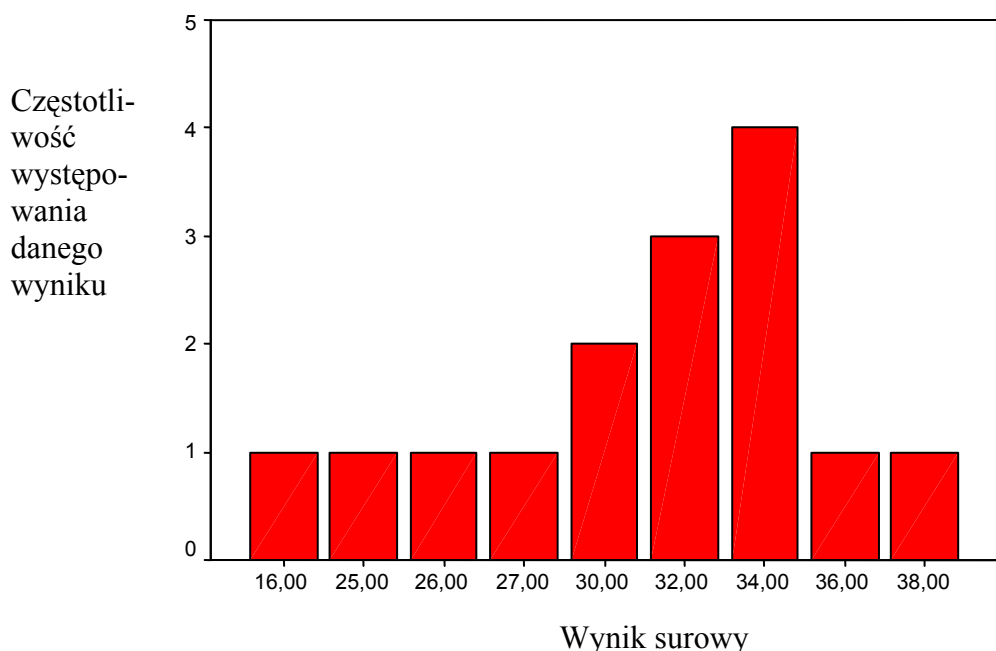


3.3.1. Poziom słuchu muzycznego

Analizując wyniki uzyskane przez osoby z zespołem Williamsa w teście „Średniej miary słuchu muzycznego”, można wysnuć wstępne wnioski dotyczące uzyskanego poziomu słuchu muzycznego. Najwyższy z uzyskanych wyników wynosił 38, natomiast najniższy 16. Obliczenia statystyczne podają, iż uśredniony wynik surowy wynosi $M = 30,67$, co według norm mieści się w przedziale wyników przeciętnych. Odchylenie standardowe wynosi $SD = 5,45$. Szczegółowa analiza uzyskanych wyników pozwoliła na zbudowanie niżej zaprezentowanego wykresu oraz stwierdzenie, iż większość badanych osiągnęła wyniki przeciętne, a tylko nieznaczna część ($N = 2$) powyżej przeciętnej.



Ryc.12. Rozkład wyników w teście „Średniej miary słuchu muzycznego”

W związku z powyższym można stwierdzić, iż postawiona na wstępie hipoteza nie została potwierdzona empirycznie. Osoby z zespołem Williamsa pomimo upośledzenia umysłowego charakteryzują się słuchem muzycznym na poziomie przeciętnym.