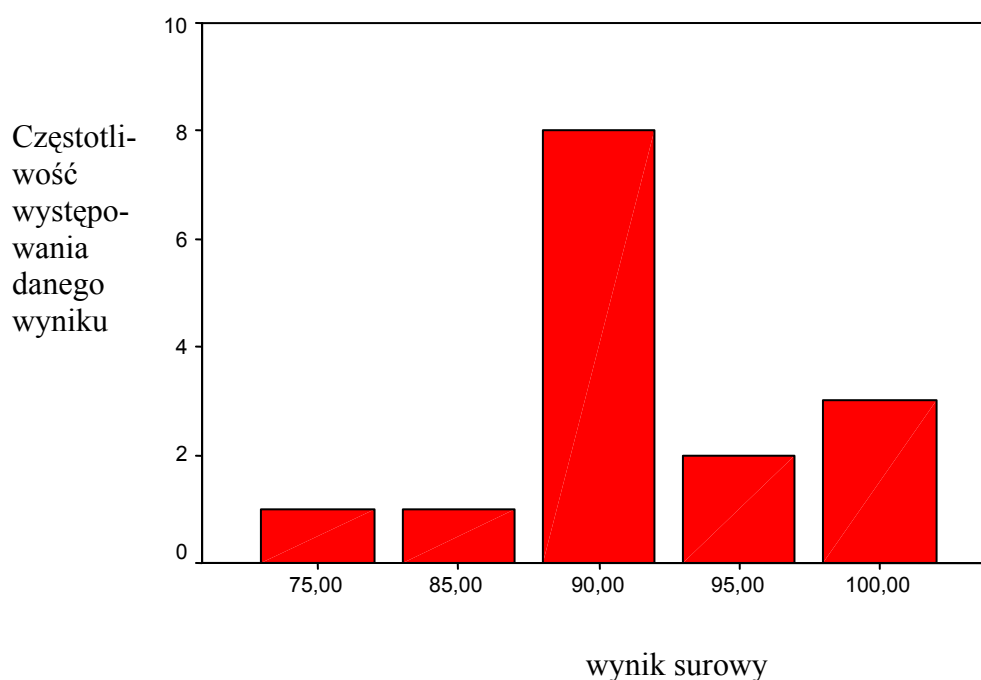


3.3.2. Koncentracja uwagi na bodźcach słuchowych

Wyniki uzyskane w teście „Słyszę” sugerują twierdzenie, iż zdecydowana większość osób z zespołem Williamsa przejawia dobrą i bardzo dobrą koncentrację uwagi na bodźcach słuchowych. Wyniki mieszczą się w przedziale o rozpiętości od 75 % do 100%. Średnia dla badanych osób wynosi $M = 91,33\%$, a odchylenie standardowe $SD = 6,39$. Tylko dwie osoby uzyskały wynik poniżej normy. Poniższy wykres prezentuje rozkład częstości występowania konkretnych wyników.



Ryc.14. Rozkład wyników w teście „Słyszę”

Na podstawie uzyskanych wyników można wysnuć wniosek, iż osoby z zespołem Williamsa przejawiają bardzo dobrą koncentrację uwagi na bodźcach dźwiękowych, zatem potwierdzone zostały informacje pochodzące z literatury przedmiotu (Semel, Rosner, 2003), iż pomimo trudności z koncentracją uwagi, osoby z zespołem Williamsa potrafią doskonale skupić się na interesujących je zagadnieniach.